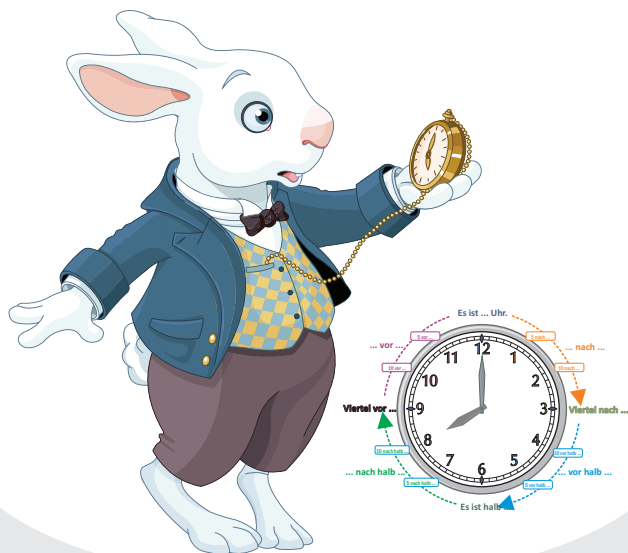


Suchspiel UHRZEITEN



copyright 2023

matheuebungen.de

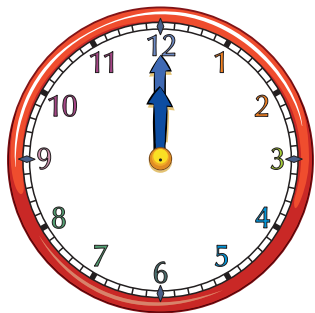
Start

- Ich bin eine volle Stunde.
- Meine Stunde ist eine gerade Zahl.
- Meine nächste Stunde ist nicht 9 Uhr.

Welche Uhrzeit bin ich?

copyright 2023

matheuebungen.de

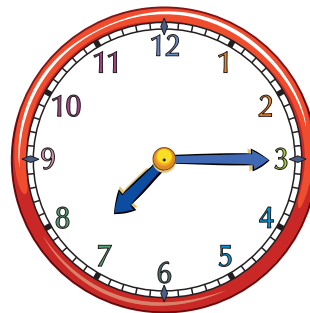


- Meine Stunde ist eine ungerade Zahl.
- Ich bin eine Viertel-nach Zeit.
- Ich bin zwischen 6:30 und 7:30.

Welche Uhrzeit bin ich?

copyright 2023

matheuebungen.de

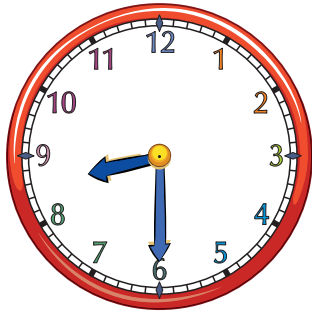


- Meine Stunde ist eine gerade Zahl.
- In einer halben Stunde werde ich die nächste volle Stunde erreichen.
- Meine nächste Stunde ist 9 Uhr.

Welche Uhrzeit bin ich?

copyright 2023

matheuebungen.de

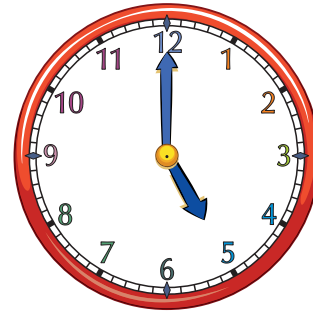


- Ich bin eine volle Stunde.
- Meine nächste Stunde ist eine gerade Zahl.
- Ich bin zwischen 4 Uhr und 7 Uhr.

Welche Uhrzeit bin ich?

copyright 2023

matheuebungen.de

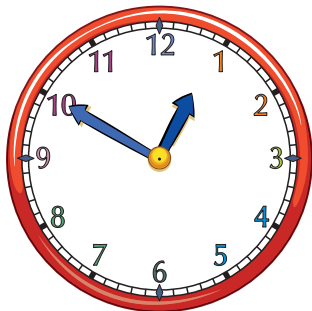


- Ich bin zwischen 12 Uhr und 2 Uhr.
- In 10 Minuten werde ich die nächste volle Stunde erreichen.
- Ich bin früher als 1:30.

Welche Uhrzeit bin ich?

copyright 2023

matheuebungen.de

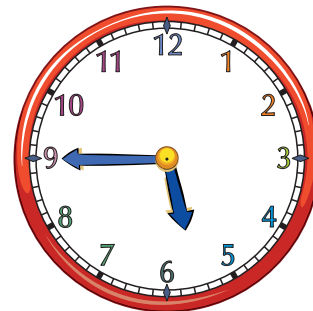


- Ich bin eine Viertel-vor Zeit.
- Ich bin näher an 6 Uhr als an 5 Uhr.
- Ich bin früher als 6:30.

Welche Uhrzeit bin ich?

copyright 2023

matheuebungen.de

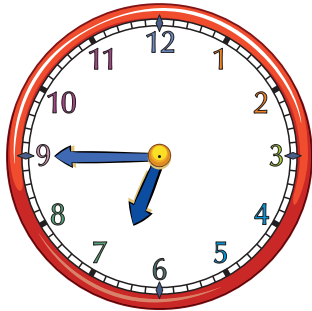


- Meine Stunde ist eine gerade Zahl.
- Meine vergangenen Minuten sind 45.
- Ich bin später als 6:30 aber früher als 7:30.

Welche Uhrzeit bin ich?

copyright 2023

matheuebungen.de

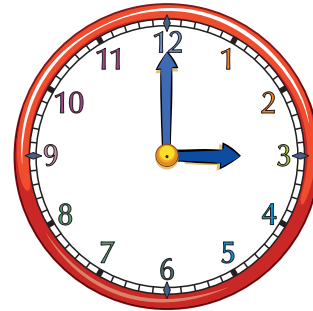


- Ich bin eine volle Stunde.
- Meine Stunde ist eine ungerade Zahl.
- Meine Zeit ist zwischen 2 Uhr und 5 Uhr.

Welche Uhrzeit bin ich?

copyright 2023

matheuebungen.de

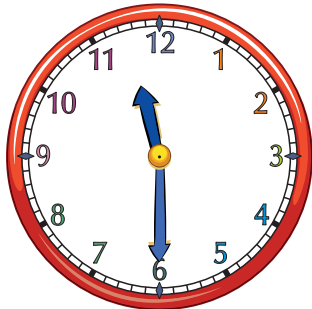


- Ich habe eine halbe-Stunden Zeit.
- Ich bin später als 10 Uhr aber früher als 12 Uhr.
- Meine nächste Stunde ist eine gerade Zahl.

Welche Uhrzeit bin ich?

copyright 2023

matheuebungen.de



- Ich bin zwischen 8 Uhr und 9 Uhr.
- Ich habe keine halbe-Stunden Zeit.
- Ich bin weniger als 15 Minuten nach der vollen Stunde.

Welche Uhrzeit bin ich?

copyright 2023

matheuebungen.de

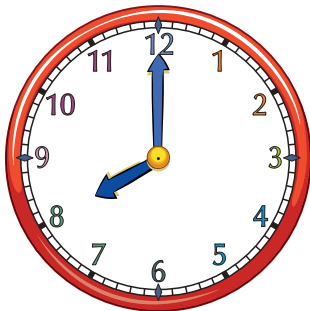


- Ich bin eine volle Stunde.
- Meine nächste Stunde ist eine ungerade Zahl.
- Ich bin später als 6 Uhr aber früher als 9 Uhr.

Welche Uhrzeit bin ich?

copyright 2023

matheuebungen.de

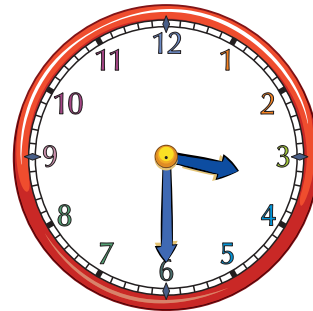


- Meine Stunde ist eine ungerade Zahl.
- Ich bin 30 Minuten nach einer vollen Stunde.
- Ich bin zwischen 2:30 und 5:30.

Welche Uhrzeit bin ich?

copyright 2023

matheuebungen.de

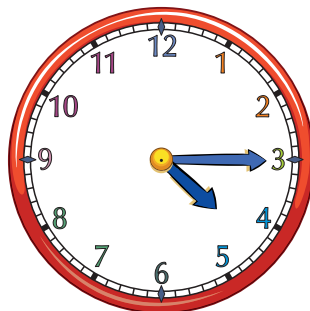


- Ich bin keine volle Stunde.
- Ich bin später als 4 Uhr aber früher als 5 Uhr.
- Ich bin näher an 4 Uhr als an 5 Uhr.

Welche Uhrzeit bin ich?

copyright 2023

matheuebungen.de

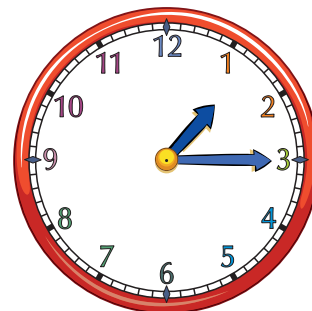


- Meine Stunde ist eine ungerade Zahl.
- Ich bin 15 Minuten nach einer vollen Stunde.
- Meine nächste Stunde ist 2 Uhr.

Welche Uhrzeit bin ich?

copyright 2023

matheuebungen.de

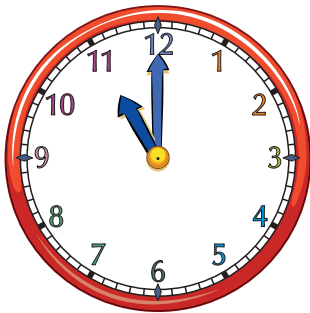


- Ich bin eine volle Stunde.
- Meine Stunde ist eine ungerade Zahl.
- Meine nächste Stunde ist 12 Uhr.

Welche Uhrzeit bin ich?

copyright 2023

matheuebungen.de

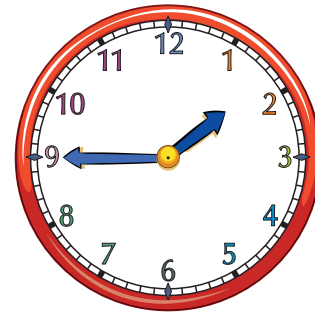


- Meine Zeit ist zwischen 12 Uhr und 3 Uhr.
- In einer viertel Stunde werde ich die nächste volle Stunde erreichen.
- Meine nächste Stunde ist nicht 1 Uhr.

Welche Uhrzeit bin ich?

copyright 2023

matheuebungen.de

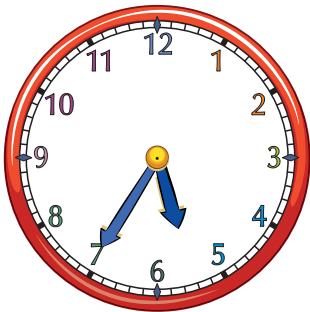


- Meine Stunde ist eine ungerade Zahl.
- Ich bin mehr als 20 Minuten vor einer vollen Stunde.
- Ich bin später als 5:30 Uhr aber früher als 7 Uhr.

Welche Uhrzeit bin ich?

copyright 2023

matheuebungen.de

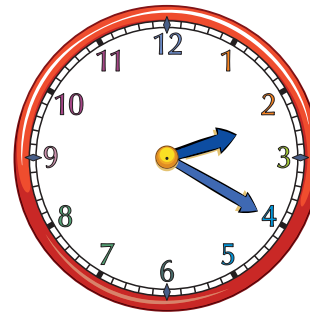


- Ich bin zwischen 2 Uhr und 4 Uhr.
- Ich bin keine Viertel-nach Zeit.
- In 10 Minuten werde ich die halbe Stunde erreichen.

Welche Uhrzeit bin ich?

copyright 2023

matheuebungen.de

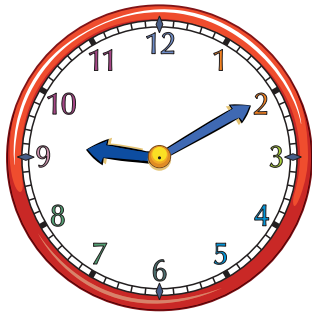


- Meine Stunde ist eine ungerade Zahl.
- In 50 Minuten werde ich die nächste volle Stunde erreichen.
- Ich bin später als 9 Uhr.
- Ich bin früher als 11 Uhr.

Welche Uhrzeit bin ich?

copyright 2023

matheuebungen.de

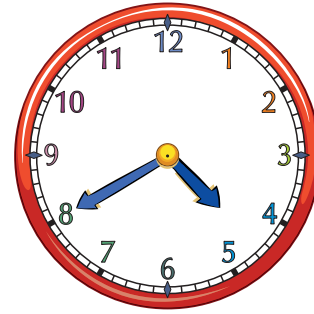


- Meine Zeit ist zwischen 4:30 Uhr und 5:30 Uhr.
- In 20 Minuten werde ich die nächste volle Stunde erreichen.
- Meine nächste Stunde ist nicht 6 Uhr.

Welche Uhrzeit bin ich?

copyright 2023

matheuebungen.de

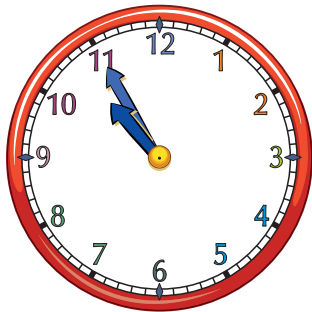


- Meine nächste Stunde ist eine ungerade Zahl.
- Ich bin 5 Minuten vor einer vollen Stunde.
- Ich bin zwischen 9:45 und 11:45.

Welche Uhrzeit bin ich?

copyright 2023

matheuebungen.de



das
Ende

copyright 2023

matheuebungen.de

Anleitung für die Herstellung
der Zeit-Rätsel-Karten:

1. Drucken Sie die Karten auf weißem Papier aus.
2. Schneiden Sie die Karten einzeln aus.
3. Laminieren Sie die Karten, damit Sie sie mehrmals verwenden können.

für den Einsatz an Schulen
und für den persönlichen, privaten
und nicht kommerziellen Gebrauch

2023 Artmedia • matheuebungen.de
Alle Rechte vorbehalten

copyright 2023

matheuebungen.de